

HABERL

Informácie o obchodníkovi s cennými papiermi ku dňu 31.12.2020
uverejnené podľa Opatrenia Národnej banky Slovenska č. 20/2014

HABERL Wealth Management, o.c.p., a.s.

Informácie o obchodníkovi s cennými papiermi, o jeho činnosti a o opatreniach a pokutách, ktoré mu boli uložené:

Profil spoločnosti

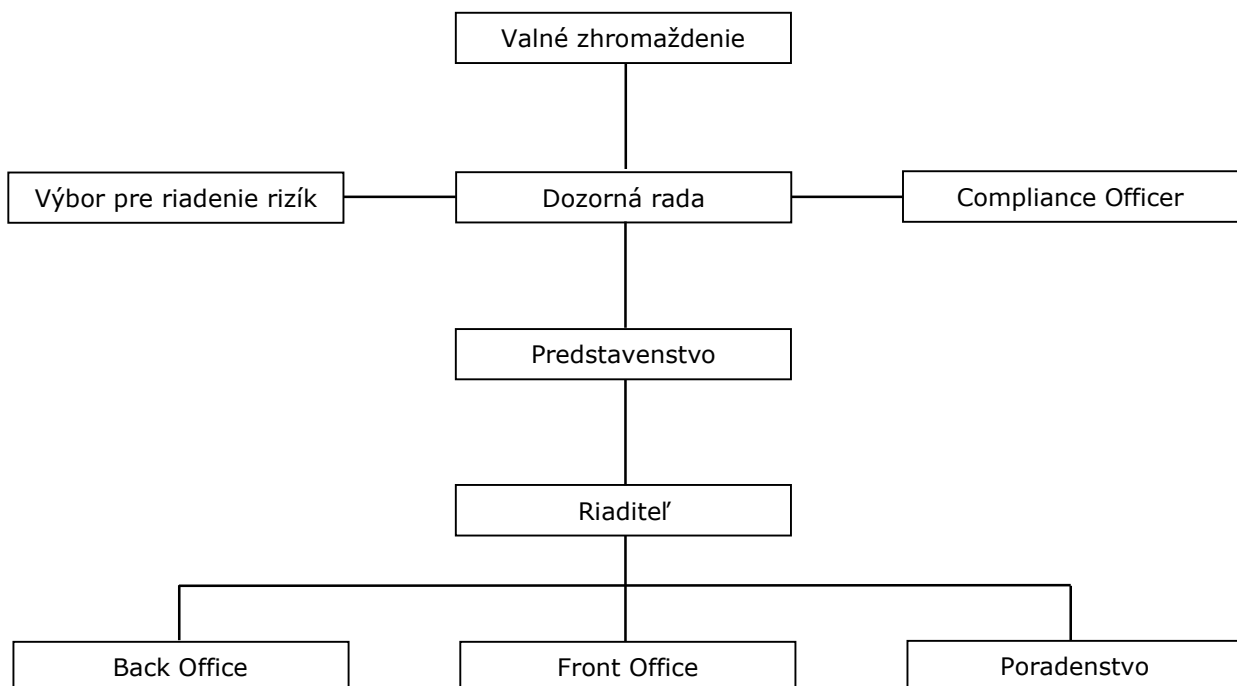
Obchodné meno: HABERL Wealth Management, o. c. p., a. s.

Sídlo: Trnavská cesta 74/a, 821 02 Bratislava, Slovenská republika

IČO: 53 070 194

Zapísaná v: Obchodnom registri Okresného súdu Bratislava I., Oddiel Sa, vložka číslo: 7101/B

Organizačná štruktúra



Celkový počet zamestnancov – 8, z toho vedúcich zamestnancov – 1

Dátum zápisu do obchodného registra – 07.05.2020

Dátum udelenia povolenia na poskytovanie investičných služieb – 23.03.2020

Dátum skutočného začiatku vykonávania povolenia – 16.07.2020

Zoznam činností vykonávaných podľa udeleného povolenia:

1. Prijatie a postúpenie pokynu klienta týkajúceho sa jedného alebo viacerých finančných nástrojov vo vzťahu k finančným nástrojom:
 - a) prevoditeľné cenné papiere,
 - c) cenné papiere alebo majetkové účasti vo fondoch kolektívneho investovania,
2. Vykonanie pokynu klienta na jeho účet vo vzťahu k finančným nástrojom:
 - a) prevoditeľné cenné papiere,
3. Riadenie portfólia vo vzťahu k finančným nástrojom:
 - a) prevoditeľné cenné papiere,
 - c) cenné papiere alebo majetkové účasti vo fondoch kolektívneho investovania,
4. Umiestňovanie finančných nástrojov bez pevného záväzku;
5. Úschova a správa finančných nástrojov na účet klienta, vrátane držiteľskej správy, a súvisiacich služieb, najmä správy peňažných prostriedkov a finančných zábezpek;
6. Poskytovanie poradenstva v oblasti štruktúry kapitálu a stratégie podnikania a poskytovanie poradenstva a služieb týkajúcich sa zlúčenia, splnutia, premeny alebo rozdelenia spoločnosti alebo kúpy podniku;
7. Vykonávanie obchodov s devízovými hodnotami, ak sú tie spojené s poskytovaním investičných služieb;
8. Vykonávanie investičného prieskumu a finančnej analýzy alebo inej formy všeobecného odporúčania týkajúceho sa obchodov s finančnými nástrojmi;
9. Služby spojené s upisovaním finančných nástrojov

Zoznam činností, ktoré spoločnosť nevykonáva:

1. Prijatie a postúpenie pokynu klienta týkajúceho sa jedného alebo viacerých finančných nástrojov vo vzťahu k finančným nástrojom:
 - b) nástroje peňažného trhu,
 - d) opcie, futures, swapy, forwardy a iné derivátové zmluvy týkajúce sa cenných papierov, mien, úrokových mier alebo výnosov, emisných kvót alebo iných derivátových nástrojov, finančných indexov alebo finančných mier, ktoré môžu byť vyrovnané doručením alebo v hotovosti.
2. Vykonanie pokynu klienta na jeho účet vo vzťahu k finančným nástrojom:
 - b) nástroje peňažného trhu,
 - c) cenné papiere alebo majetkové účasti vo fondoch kolektívneho investovania,
 - d) opcie, futures, swapy, forwardy a iné derivátové zmluvy týkajúce sa cenných papierov, mien, úrokových mier alebo výnosov, emisných kvót alebo iných derivátových nástrojov, finančných indexov alebo finančných mier, ktoré môžu byť vyrovnané doručením alebo v hotovosti.
3. Riadenie portfólia vo vzťahu k finančným nástrojom:
 - b) nástroje peňažného trhu,
 - d) opcie, futures, swapy, forwardy a iné derivátové zmluvy týkajúce sa cenných papierov, mien, úrokových mier alebo výnosov, emisných kvót alebo iných derivátových nástrojov, finančných indexov alebo finančných mier, ktoré môžu byť vyrovnané doručením alebo v hotovosti.
4. Investičné poradenstvo vo vzťahu k finančným nástrojom:
 - a) prevoditeľné cenné papiere,
 - b) nástroje peňažného trhu,
 - c) cenné papiere alebo majetkové účasti vo fondoch kolektívneho investovania,

- d) opcie, futures, swapy, forwardy a iné derivátové zmluvy týkajúce sa cenných papierov, mien, úrokových mier alebo výnosov, emisných kvót alebo iných derivátových nástrojov, finančných indexov alebo finančných mier, ktoré môžu byť vyrovnané doručením alebo v hotovosti;
5. Poskytovanie úverov alebo pôžičiek investorovi na umožnenie vykonania obchodu s jedným alebo viacerými finančnými nástrojmi, ak je poskytovateľ úveru alebo pôžičky zapojený do tohto obchodu;

Zoznam činností, ktorých vykonávanie bolo príslušným orgánom obmedzené, pozastavené, zakázané alebo bolo povolenie na ich výkon odobraté: - žiadne činnosti

Citácia výrokovej časti právoplatného rozhodnutia, ktorým bolo uložené opatrenie na nápravu v priebehu kalendárneho roka: - žiadne takéto rozhodnutie nebolo vydané

Citácia výrokovej časti právoplatného rozhodnutia, ktorým bola uložená pokuta v priebehu kalendárneho roka: - žiadne rozhodnutie o pokute nebolo vydané

Informácie o najväčších akcionároch obchodníka s cennými papiermi

Akcionári spoločnosti:

Ing. Filip Rybár, trvale bytom Banícka 33, 902 01 Pezinok,
s 91% podielom na základnom imaní a hlasovacích právach

HABERL Investment, s.r.o., so sídlom Trnavská cesta 74/a, 821 02 Bratislava, IČO: 50 733 893
Zapísaná v Obchodnom registri Okresného súdu Bratislava I., Oddiel: Sro, Vložka číslo: 117689/B
s hlavným predmetom podnikania - Uskutočňovanie stavieb a ich zmien
s 9% podielom na základnom imaní a hlasovacích právach

HABERL

Informácie o finančných ukazovateľoch obchodníka s cennými papiermi

Súvaha k 31.12.2020 v eurách

Označenie	POLOŽKA	Číslo poznámky	Bežné účtovné obdobie 2020	Predchádzajúce účtovné obdobie 2019
a	b	c	1	2
x	Aktíva		x	x
1.	Peňažné prostriedky a ekvivalenty peňažných prostriedkov	F.A.1	142 821	
2.	Pohľadávky voči klientom	F.A.2.a)	8 604	
a)	z poskytnutých investičných služieb, vedľajších služieb a investičných činností		8 604	
b)	z pôžičiek poskytnutých klientom			
3.	Cenné papiere na obchodovanie			
4.	Deriváty			
5.	Cenné papiere na predaj			
6.	Upísané cenné papiere na umiestnenie			
7.	Pohľadávky voči bankám			
a)	z obrátených repoobchodov			
b)	ostatné krátkodobé			
c)	dlhodobé			
8.	Úvery a			
a)	obrátené repoobchody			
b)	ostatné krátkodobé			
c)	dlhodobé			
9.	Podiely na základnom imaní v dcérskych účtovných jednotkách a v pridružených účtovných jednotkách			
a)	v účtovných jednotkách z finančného sektora			
b)	ostatných účtovných jednotkách			
10.	Obstaranie hmotného majetku a nehmotného majetku			
11.	Nehmotný majetok			
12.	Hmotný majetok			
a)	neodpisovaný			
a).1.	pozemky			
a).2.	ostatný			
b)	odpisovaný			
b).1.	budovy			
b).2.	ostatný			
13.	Daňové pohľadávky		2 230	
14.	Ostatný majetok			143 000
	Aktíva spolu		153 655	143 000

HABERL

Označenie	POLOŽKA	Číslo poznámky	Bežné účtovné obdobie 2020	Predchádzajúce účtovné obdobie 2019
a	b	c	1	2
x	Pasíva		x	x
I.	Závazky (súčet položiek 1 až 9)		21 179	
1.	Závazky voči bankám splatné na požiadanie			
2.	Závazky voči klientom			
3.	Ostatné záväzky voči bankám			
a)	z repoobchodov			
b)	ostatné krátkodobé			
c)	dlhodobé			
4.	Závazky z cenných papierov predaných na krátko z repoobchodov			
5.	Deriváty			
6.	Závazky z úverov a z repoobchodov			
a)	z repoobchodov			
b)	ostatné krátkodobé			
c)	dlhodobé			
7.	Ostatné záväzky	F.B.2	19 875	
8.	Podriadené finančné záväzky			
9.	Daňové záväzky		1 304	
a)	splatná daň z príjmov			
b)	DPH		1 304	
c)	odložený daňový záväzok			
d)	daň zo závislej činnosti			
II.	Vlastné imanie (súčet položiek 10 až 16)		132 476	
10.	Základné imanie, z toho		130 000	130 000
a)	upísané základné imanie		130 000	130 000
b)	pohľadávky voči akcionárom (x)			
11.	Emisné ážio x/(x)			
12.	Fondy z oceňovacích rozdielov x/(x)			
a)	z ocenenia cenných papierov na predaj x/(x)			
b)	ostatné x/(x)			
13.	Fondy tvorené zo zisku po zdanení		13 000	13 000
a)	zákonný rezervný fond		13 000	13 000
b)	rezervný fond na vlastné akcie			
c)	iné rezervné fondy			
14.	Nerozdelený zisk alebo neuhradená strata z minulých rokov x/(x)			
15.	Zisk alebo strata v schvaľovacom konaní x/(x)			
16.	Zisk alebo strata za účtovné obdobie x/(x)		(10 524)	
	Pasíva		153 655	143 000

Výkaz ziskov v strát k 31.12.2020 v eurách

Označenie	POLOŽKA	Číslo poznámky	Bežné účtovné obdobie 2020	Predchádzajúce účtovné obdobie 2019
a	b	c	1	2
1.	Výnosy z odplát a provízií	F.1.	41 299	
2.	Výnosy z úrokov z úverov poskytnutých v rámci poskytovania investičných služieb			
a.	Náklady na odplaty a provízie		6 186	
3.b.	Čistá tvorba rezerv na záväzky z investičných služieb, investičných činností a vedľajších služieb			
I.	Čistý zisk alebo strata z poskytovania investičných služieb, vedľajších činností a vedľajších služieb		35 113	
4.c.	Zisk/strata z operácií s cennými papiermi			
5.d.	Zisk alebo strata z derivátov			
6.e.	Zisk/strata z operácií s devízami a s majetkom a záväzkami ocenenými cudzou menou			
7.f.	Zisk/strata z úrokov z investičných nástrojov			
II.	Zisk alebo strata z obchodovania			
8.	Výnosy z úrokov a obdobné výnosy			
9.	Výnosy z vkladov do základného imania			
10.g.	Zisk/strata z predaja iného majetku a z prevodu majetku			
11./h.	Zisk/strata z čistého zrušenia zníženia hodnoty/zníženia hodnoty majetku a z odpísaného/odpísania majetku			
12.	Výnosy zo zrušenia rezerv na ostatné záväzky			
13.	Ostatné prevádzkové výnosy		4	
i.	personálne náklady	F.i.	17 181	
i.1.	mzdové a sociálne náklady		17 181	
i.2.	ostatné personálne náklady			
j.	Náklady na tvorbu rezerv na ostatné záväzky			
k.	Odpisy			
k.1.	odpisy hmotného majetku			
k.2.	odpisy nehmotného majetku			
l	zníženie hodnoty majetku			
l.1.	zníženie hodnoty hmotného majetku			
l.2.	zníženie hodnoty nehmotného majetku			
m	Ostatné prevádzkové náklady	F.m.	28 796	
n	Náklady na financovanie		1 848	
n.1.	náklady na úroky a podobné náklady			
n.2.	dane a poplatky	F.n.2.	1 848	
14./o.	Podiel na zisku alebo strate v dcérskych Účtovných jednotkách a pridružených účtovných jednotkách			

HABERL

Označenie	POLOŽKA	Číslo poznámky	Bežné účtovné obdobie 2020	Predchádzajúce účtovné obdobie 2019
A.	Zisk alebo strata za účtovné obdobie pred zdanením		(12 708)	
p.	Daň z príjmov		(2 184)	
p.1.	splatná daň z príjmov			
p.2.	odložená daň z príjmov		(2 184)	
B.	Zisk alebo strata za účtovné obdobie po zdanení		(10 524)	

C 01.00 Kapitálová primeranosť – vymedzenie vlastných zdrojov

		Hodnota
		010
VLASTNÉ ZDROJE	010	132476,00
KAPITÁL TIER 1	015	132476,00
VLASTNÝ KAPITÁL TIER 1	020	132476,00
Kapitálové nástroje prípustné ako kapitál CET1	030	130000,00
Splatené kapitálové nástroje	040	130000,00
Z čoho: Kapitálové nástroje upísané orgánmi verejnej moci v núdzových situáciách	045	
Doplňujúca položka: neprípustné kapitálové nástroje	050	
Emisné ážio	060	
(-) Vlastné nástroje CET1	070	
(-) Priame podiely na nástrojoch CET1	080	
(-) Nepriame podiely na nástrojoch CET1	090	
(-) Syntetické podiely na nástrojoch CET1	091	
(-) Skutočné alebo podmienené záväzky kúpiť vlastné nástroje CET1	092	
Nerozdelené zisky	130	-10524,00
Nerozdelené zisky z predchádzajúcich rokov	140	0,00
Prípustný zisk alebo strata	150	-10524,00
Zisk alebo strata pripísateľná vlastníkom materskej spoločnosti	160	-10524,00
(-) Neprípustná časť predbežného alebo koncoročného zisku	170	
Akumulovaný iný komplexný účtovný výsledok	180	
Ostatné rezervy	200	13000,00
Fondy pre všeobecné bankové riziká	210	
Prechodné úpravy na základe nástrojov kapitálu CET1, ktoré sa zachovali v predchádzajúcom stave	220	
Menšinová účasť uznaná v kapitáli CET1	230	
Prechodné úpravy na základe dodatočných menšinových účastí	240	
Úpravy CET1 na základe prudenciálnych filtrov	250	
(-) Zvýšenie vlastného kapitálu vyplývajúce zo sekuritizovaných aktív	260	
Rezerva na hedžing peňažných tokov	270	
Kumulatívne zisky a straty spôsobené zmenami vlastného kreditného rizika reálnou hodnotou ocenených pasív	280	

Reálnou hodnotou ocenené zisky a straty vyplývajúce z vlastného kreditného rizika inštitúcie súvisiaceho s derivátovými záväzkami	285	
(-) Úpravy ocenenia spôsobené požiadavkami na obozretné oceňovanie	290	
(-) Goodwill	300	
(-) Goodwill účtovaný ako nehmotné aktívum	310	
(-) Goodwill zahrnutý do ocenenia významných investícií	320	
Odložené daňové záväzky spojené s goodwillom	330	
(-) Ostatné nehmotné aktíva	340	
(-) Ostatné nehmotné aktíva pred odpočítaním odložených daňových záväzkov	350	
Odložené daňové záväzky spojené s ostatnými nehmotnými aktívami	360	
(-) Odložené daňové pohľadávky, ktoré závisia od budúcej ziskovosti a nevyplývajú z dočasných rozdielov, po odpočítaní prislúchajúcich daňových záväzkov	370	
(-) IRB schodok úprav kreditného rizika o očakávané straty	380	
(-) Majetok dôchodkového fondu so stanovenými požitkami – hrubá hodnota	390	
(-) Majetok dôchodkového fondu so stanovenými požitkami – hrubá hodnota	400	
Odložené daňové záväzky spojené s majetkom dôchodkového fondu so stanovenými požitkami	410	
Majetky dôchodkového fondu so stanovenými požitkami, ktoré môže inštitúcia neobmedzene využívať	420	
(-) Recipročné krížové podiely na kapitáli CET1	430	
(-) Nadbytok odpočítania od položiek AT1 nad kapitálom AT1 (pozri 1.2.10)	440	
(-) Kvalifikované účasti mimo finančného sektora, na ktoré sa alternatívne môže uplatniť riziková váha 1 250 %	450	
(-) Sekuritizačné pozície, na ktoré sa alternatívne môže uplatniť riziková váha 1 250 %	460	
(-) Bezodplatné dodania, na ktoré sa alternatívne môže uplatniť riziková váha 1 250 %	470	
(-) Pozície v koši, pre ktoré inštitúcia nevie stanoviť rizikovú váhu v rámci prístupu IRB a na ktoré sa alternatívne môže uplatniť riziková váha 1 250 %	471	
(-) Kapitálové expozície v rámci prístupu interných modelov, na ktoré sa alternatívne môže uplatniť riziková váha 1 250 %	472	
(-) Nástroje CET1 subjektov finančného sektora, v ktorých inštitúcia nemá významnú investíciu	480	
(-) Odpočítateľné odložené daňové pohľadávky, ktoré závisia od budúcej ziskovosti a vyplývajú z dočasných rozdielov	490	
(-) Nástroje CET1 subjektov finančného sektora, v ktorých inštitúcia má významnú investíciu	500	
(-) Hodnota, ktorá presahuje prahovú hodnotu 17,65 %	510	
Ostatné prechodné úpravy kapitálu CET1	520	
(-) Dodatočné odpočty kapitálu CET1 na základe článku 3 CRR	524	
Prvky alebo odpočty kapitálu CET1 – iné	529	
DODATOČNÝ KAPITÁL TIER 1	530	
Kapitálové nástroje prípustné ako kapitál AT1	540	
Splatené kapitálové nástroje	550	
Doplňujúca položka: neprípustné kapitálové nástroje	560	
Emisné ážio	570	
(-) Vlastné nástroje AT1	580	

(-) Priame podiely na nástrojoch AT1	590	
(-) Nepriame podiely na nástrojoch AT1	620	
(-) Syntetické podiely na nástrojoch AT1	621	
(-) Skutočné alebo podmienené záväzky kúpiť vlastné nástroje AT1	622	
Prechodné úpravy na základe nástrojov kapitálu AT1, ktoré sa zachovali v predchádzajúcom stave	660	
Nástroje vydané dcérskymi spoločnosťami, ktoré sa uznali v kapitáli AT1	670	
Prechodné úpravy na základe dodatočného vykázania nástrojov vydaných dcérskymi spoločnosťami v kapitáli AT1	680	
(-) Recipročné krížové podiely na kapitáli AT1	690	
(-) Nástroje AT1 subjektov finančného sektora, v ktorých inštitúcia nemá významnú investíciu	700	
(-) Nástroje AT1 subjektov finančného sektora, v ktorých inštitúcia má významnú investíciu	710	
(-) Nadbytok odpočítania od položiek T2 nad kapitálom T2	720	
Iné prechodné úpravy kapitálu AT1	730	
Hodnota odpočtov od položiek AT1 presahujúcich kapitál AT1 (odpočítané v CET1)	740	
(-) Dodatočné odpočty kapitálu AT1 na základe článku 3 CRR	744	
Kapitálové prvky alebo odpočty AT1 - iné	748	
KAPITÁL TIER 2	750	
Kapitálové nástroje a podriadené úvery prípustné ako kapitál T2	760	
Splatené kapitálové nástroje a podriadené úvery	770	
Doplňujúca položka: Neprípustné kapitálové nástroje a podriadené úvery	780	
Emisné ážio	790	
(-) Vlastné nástroje T2	800	
(-) Priame podiely na nástrojoch T2	810	
(-) Nepriame podiely na nástrojoch T2	840	
(-) Syntetické podiely na nástrojoch T2	841	
(-) Skutočné alebo podmienené záväzky kúpiť vlastné nástroje T2	842	
Prechodné úpravy na základe nástrojov kapitálu T2 a podriadených úverov, ktoré sa zachovali v predchádzajúcom stave	880	
Nástroje vydané dcérskymi spoločnosťami, ktoré sa uznali v kapitáli T2	890	
Prechodné úpravy na základe dodatočného vykázania nástrojov vydaných dcérskymi spoločnosťami v kapitáli T2	900	
Nadbytok rezerv nad prípustnými očakávanými stratami pri prístupe IRB	910	
Všeobecné úpravy kreditného rizika v rámci štandardizovaného prístupu	920	
(-) Recipročné krížové podiely na kapitáli T2	930	
(-) Nástroje T2 subjektov finančného sektora, v ktorých inštitúcia nemá významnú investíciu	940	
(-) Nástroje T2 subjektov finančného sektora, v ktorých inštitúcia má významnú investíciu	950	
Ostatné prechodné úpravy kapitálu T2	960	
Hodnota odpočtov od položiek T2 presahujúca kapitál T2 (odpočítané v AT1)	970	
(-) Dodatočné odpočty kapitálu T2 na základe článku 3 CRR	974	
Kapitálové prvky alebo odpočty T2 - iné	978	

C 02.00 Kapitálová primeranosť – hodnoty rizikových expozícií

		Hodnota
		010
CELKOVÁ HODNOTA RIZIKOVEJ EXPOZÍCIE	010	543888,00
Z čoho: Investičné spoločnosti na základe článku 95 ods. 2 a článku 98 CRR	020	543888,00
Z čoho: Investičné spoločnosti na základe článku 96 ods. 2 a článku 97 CRR	030	
HODNOTY RIZIKOVO VÁŽENÝCH EXPOZÍCIÍ PRE KREDITNÉ RIZIKO, KREDITNÉ RIZIKO PROTISTRANY A RIZIKO ZNÍŽENIA KVALITY POHĽADÁVOK Z INÝCH AKO KREDITNÝCH DŮVODOV A BEZODPLATNÉ DODANIE	040	34915,00
Štandardizovaný prístup (SA)	050	34915,00
Z čoho: dodatočné prísnejšie prudenciálne požiadavky na základe článku 124 CRR	051	34915,00
SA triedy expozícií bez sekuritizačných pozícií	060	34915,00
Ústredné vlády alebo centrálné banky	070	
Regionálne vlády alebo miestne orgány	080	
Subjekty verejného sektora	090	
Multilaterálne rozvojové banky	100	
Medzinárodné organizácie	110	
Inštitúcie	120	28462,00
Podnikateľské subjekty	130	
Retailové subjekty	140	6453,00
Zabezpečené hypotékami na nehnuteľný majetok	150	
Expozície v stave zlyhania	160	
Položky, s ktorými súvisí osobitne vysoké riziko	170	
Kryté dlhopisy	180	
Pohľadávky voči inštitúciám a podnikateľským subjektom s krátkodobým ratingovým hodnotením	190	
Podniky kolektívneho investovania (PKI)	200	
Vlastné imanie	210	
Ostatné položky	211	0,00
Prístup interných ratingov (IRB)	240	
Z čoho: dodatočné prísnejšie prudenciálne požiadavky na základe článku 164 CRR	241	
Z čoho: dodatočné prísnejšie prudenciálne požiadavky na základe článku 124 CRR	242	
Prístupy IRB, keď sa nepoužívajú vlastné odhady straty v prípade zlyhania (LGD) ani konverzné faktory	250	
Ústredné vlády štátov a centrálné banky	260	
Inštitúcie	270	
Podnikateľské subjekty – MSP	280	
Podnikateľské subjekty – špecializované financovanie	290	
Podnikateľské subjekty – iné	300	
Prístupy IRB, keď sa používajú vlastné odhady LGD a/alebo konverzné faktory	310	
Ústredné vlády štátov a centrálné banky	320	
Inštitúcie	330	
Podnikateľské subjekty – MSP	340	
Podnikateľské subjekty – špecializované financovanie	350	
Podnikateľské subjekty – iné	360	
Retail – zabezpečené nehnuteľnosťami malých a stredných podnikov	370	

HABERL

Retail – zabezpečené nehnuteľnosťami iných subjektov než malých a stredných podnikov	380	
Retail – kvalifikovaný revolving	390	
Retail – ostatné MSP	400	
Retail – ostatné iné subjekty než malé a stredné podniky	410	
Kapitálové IRB	420	
Iné aktíva, ktoré nemajú povahu kreditného záväzku	450	
Hodnota rizikovej expozície pri príspevkoch do fondu pre prípad zlyhania CCP	460	
Sekuritizačné pozície	470	
CELKOVÁ HODNOTA RIZIKOVÝCH EXPOZÍCIÍ PRE RIZIKÁ VYROVNANIA/DODANIA	490	
Riziko vyrovnania/dodania v neobchodnej knihe	500	
Riziko vyrovnania/dodania v obchodnej knihe	510	
CELKOVÁ HODNOTA RIZIKOVÝCH EXPOZÍCIÍ PRE POZICNÉ, DEVÍZOVÉ A KOMODITNÉ RIZIKO	520	
Hodnota rizikových expozícií pre pozicné, devízové a komoditné riziko v rámci štandardizovaných prístupov (SA)	530	
Obchodované dlhové nástroje	540	
Vlastné imanie	550	
Osobitný prístup pre pozicné riziko v PKI	555	
Doplňujúca položka: PKI, ktoré investovali výlučne do obchodovaných dlhových nástrojov	556	
Doplňujúca položka: PKI, ktoré investovali výlučne do nástrojov vlastného imania alebo zmiešaných nástrojov	557	
Devízy	560	
Komodity	570	
Hodnota rizikových expozícií pre pozicné, devízové a komoditné riziko v rámci prístupu interných modelov (IM)	580	
CELKOVÁ HODNOTA RIZIKOVÝCH EXPOZÍCIÍ PRE OPERAČNÉ RIZIKO (OpR)	590	395997,00
OpR prístup základného ukazovateľa (BIA)	600	395997,00
OpR štandardizovaný (STA)/alternatívny štandardizovaný (ASA) prístup	610	
OpR pokročilé prístupy merania (AMA)	620	
DODATOČNÁ HODNOTA RIZIKOVÝCH EXPOZÍCIÍ NA ZÁKLADE FIXNÝCH REŽIJNÝCH NÁKLADOV	630	112976,00
CELKOVÁ HODNOTA RIZIKOVÝCH EXPOZÍCIÍ PRE ÚPRAVU OCENENIA POHĽADÁVKY	640	
Pokročilá metóda	650	
Štandardizovaná metóda	660	
Na základe metódy pôvodnej expozície	670	
CELKOVÁ HODNOTA RIZIKOVÝCH EXPOZÍCIÍ SÚVISIACA S VEĽKOU MAJETKOVOU ANGAŽOVANOSŤOU V OBCHODNEJ KNIHE	680	
INÉ HODNOTY RIZIKOVÝCH EXPOZÍCIÍ	690	
Z čoho: dodatočné prísnejšie prudenciálne požiadavky na základe článku 458	710	
Z čoho: požiadavky na veľkú majetkovú angažovanosť	720	
Z čoho: na základe modifikovaných rizikových váh zameraných na majetkové bubliny v sektore nehnuteľného majetku určeného na bývanie a podnikanie	730	
Z čoho: na základe expozícií vo vnútri finančného sektora	740	
Z čoho: dodatočné prísnejšie prudenciálne požiadavky na základe článku 459	750	
Z čoho: dodatočná hodnota rizikových expozícií na základe článku 3 CRR	760	

C 03.00 Kapitálová primeranosť – pomery

		Hodnota
		010
Podiel kapitálu CET1	010	0,2436
Nadbytok (+)/schodok (-) kapitálu CET1	020	108001,05
Podiel kapitálu T1	030	0,2436
Nadbytok (+)/schodok (-) kapitálu T1	040	99842,73
Celkový podiel kapitálu	050	0,2436
Nadbytok (+)/schodok (-) celkového kapitálu	060	88964,97
Podiel celkovej kapitálovej požiadavky podľa SREP (TSCR)	130	
TSCR: má sa skladať z kapitálu CET1	140	
TSCR: má sa skladať z kapitálu Tier 1	150	
Podiel celkovej kapitálovej požiadavky (OCR)	160	
OCR: má sa skladať z kapitálu CET1	170	
OCR: má sa skladať z kapitálu Tier 1	180	
OCR a usmernenia pre pilier 2 (P2G)	190	
OCR a P2G: majú sa skladať z kapitálu CET1	200	
OCR a P2G: majú sa skladať z kapitálu Tier 1	210	

C 04.00 Kapitálová primeranosť – doplňujúce položky

		Hodnota
		010
Odložené daňové pohľadávky a záväzky	009	
Celkové odložené daňové pohľadávky	010	
Odložené daňové pohľadávky, ktoré nezávisia od budúcej ziskovosti	020	
Odložené daňové pohľadávky, ktoré závisia od budúcej ziskovosti a nevyplyvajú z dočasných rozdielov	030	
Odložené daňové pohľadávky, ktoré závisia od budúcej ziskovosti a vyplývajú z dočasných rozdielov	040	
Celkové odložené daňové záväzky	050	
Odložené daňové záväzky, ktoré sa neodpočítavajú od odložených daňových pohľadávok, ktoré závisia od budúcej ziskovosti	060	
Odložené daňové záväzky odpočítateľné od odložených daňových pohľadávok, ktoré závisia od budúcej ziskovosti	070	
Odpočítateľné odložené daňové záväzky spojené s odloženými daňovými pohľadávkami, ktoré závisia od budúcej ziskovosti a nevyplyvajú z dočasných rozdielov	080	
Odpočítateľné odložené daňové záväzky spojené s odloženými daňovými pohľadávkami, ktoré závisia od budúcej ziskovosti a vyplývajú z dočasných rozdielov	090	
Daňové preplatky a prenos daňových strát do predchádzajúcich rokov	093	
Odložené daňové pohľadávky, na ktoré sa uplatňuje riziková váha 250 %	096	
Odložené daňové pohľadávky, na ktoré sa uplatňuje riziková váha 0 %	097	
Rezervy a očakávané straty	099	

IRB nadbytok (+) alebo schodok (-) úprav kreditného rizika, dodatočných úprav ocenenia a iných znížení vlastných zdrojov o očakávané straty pre expozície, pri ktorých nedošlo ku zlyhaniu	100	
Celkové úpravy kreditného rizika, dodatočné úpravy ocenenia a iné zníženia vlastných zdrojov prípustné na začlenenie do výpočtu výšky očakávanej straty	110	
Všeobecné úpravy kreditného rizika	120	
Špecifické úpravy kreditného rizika	130	
Dodatočné úpravy ocenenia a iné zníženia vlastných zdrojov	131	
Celková prípustná očakávaná strata	140	
IRB nadbytok (+) alebo schodok (-) špecifických úprav kreditného rizika o očakávané straty pre expozície v stave zlyhania	145	
Špecifické úpravy kreditného rizika a pozície, s ktorými sa zaobchádza podobne	150	
Celkové prípustné očakávané straty	155	
Hodnoty rizikovo vážených expozícií pre výpočet hornej hranice na prekročenie rezervy prípustnej ako T2	160	
Celkové brutto rezervy prípustné na začlenenie do kapitálu T2	170	
Hodnoty rizikovo vážených expozícií pre výpočet hornej hranice rezervy prípustnej ako T2	180	
Prahové hodnoty odpočtov vlastného kapitálu Tier 1	189	
Neodpočítateľná prahová hodnota podielov v subjektoch finančného sektora, v ktorých inštitúcia nemá významnú investíciu	190	
10-percentná prahová hodnota CET1	200	
17,65-percentná prahová hodnota CET1	210	
Prípustný kapitál na účely kvalifikovaných účastí mimo finančného sektora	225	
Prípustný kapitál na účely veľkej majetkovej angažovanosti	226	132476,00
Investície do kapitálu subjektov finančného sektora, v ktorých inštitúcia nemá významnú investíciu	229	
Podiely kapitálu CET1 subjektov finančného sektora, v ktorých inštitúcia nemá významnú investíciu, po odpočítaní krátkych pozícií	230	
Priame podiely kapitálu CET1 subjektov finančného sektora, v ktorých inštitúcia nemá významnú investíciu	240	
Brutto priame podiely kapitálu CET1 subjektov finančného sektora, v ktorých inštitúcia nemá významnú investíciu	250	
(-) Povolené kompenzačné krátke pozície v súvislosti s priamymi brutto podielmi uvedenými vyššie	260	
Nepriame podiely kapitálu CET1 subjektov finančného sektora, v ktorých inštitúcia nemá významnú investíciu	270	
Brutto nepriame podiely kapitálu CET1 subjektov finančného sektora, v ktorých inštitúcia nemá významnú investíciu	280	
(-) Povolené kompenzačné krátke pozície v súvislosti s nepriamymi brutto podielmi uvedenými vyššie	290	
Syntetické podiely kapitálu CET1 subjektov finančného sektora, v ktorých inštitúcia nemá významnú investíciu	291	
Brutto syntetické podiely kapitálu CET1 subjektov finančného sektora, v ktorých inštitúcia nemá významnú investíciu	292	
(-) Povolené kompenzačné krátke pozície v súvislosti so syntetickými brutto podielmi uvedenými vyššie	293	
Podiely kapitálu AT1 subjektov finančného sektora, v ktorých inštitúcia nemá významnú investíciu, po odpočítaní krátkych pozícií	300	

Priame podiely kapitálu AT1 subjektov finančného sektora, v ktorých inštitúcia nemá významnú investíciu	310	
Brutto priame podiely kapitálu AT1 subjektov finančného sektora, v ktorých inštitúcia nemá významnú investíciu	320	
(-) Povolené kompenzačné krátke pozície v súvislosti s priamymi brutto podielmi uvedenými vyššie	330	
Nepriame podiely kapitálu AT1 subjektov finančného sektora, v ktorých inštitúcia nemá významnú investíciu	340	
Brutto nepriame podiely kapitálu AT1 subjektov finančného sektora, v ktorých inštitúcia nemá významnú investíciu	350	
(-) Povolené kompenzačné krátke pozície v súvislosti s nepriamymi brutto podielmi uvedenými vyššie	360	
Syntetické podiely kapitálu AT1 subjektov finančného sektora, v ktorých inštitúcia nemá významnú investíciu	361	
Brutto syntetické podiely kapitálu AT1 subjektov finančného sektora, v ktorých inštitúcia nemá významnú investíciu	362	
(-) Povolené kompenzačné krátke pozície v súvislosti so syntetickými brutto podielmi uvedenými vyššie	363	
Podiely kapitálu T2 subjektov finančného sektora, v ktorých inštitúcia nemá významnú investíciu, po odpočítaní krátkych pozícií	370	
Priame podiely kapitálu T2 subjektov finančného sektora, v ktorých inštitúcia nemá významnú investíciu	380	
Brutto priame podiely kapitálu T2 subjektov finančného sektora, v ktorých inštitúcia nemá významnú investíciu	390	
(-) Povolené kompenzačné krátke pozície v súvislosti s priamymi brutto podielmi uvedenými vyššie	400	
Nepriame podiely kapitálu T2 subjektov finančného sektora, v ktorých inštitúcia nemá významnú investíciu	410	
Brutto nepriame podiely kapitálu T2 subjektov finančného sektora, v ktorých inštitúcia nemá významnú investíciu	420	
(-) Povolené kompenzačné krátke pozície v súvislosti s nepriamymi brutto podielmi uvedenými vyššie	430	
Syntetické podiely kapitálu T2 subjektov finančného sektora, v ktorých inštitúcia nemá významnú investíciu	431	
Brutto syntetické podiely kapitálu T2 subjektov finančného sektora, v ktorých inštitúcia nemá významnú investíciu	432	
(-) Povolené kompenzačné krátke pozície v súvislosti so syntetickými brutto podielmi uvedenými vyššie	433	
Investície do kapitálu subjektov finančného sektora, v ktorých inštitúcia má významnú investíciu	439	
Podiely kapitálu CET1 subjektov finančného sektora, v ktorých inštitúcia má významnú investíciu, po odpočítaní krátkych pozícií	440	
Priame podiely kapitálu CET1 subjektov finančného sektora, v ktorých inštitúcia má významnú investíciu	450	
Brutto priame podiely kapitálu CET1 subjektov finančného sektora, v ktorých inštitúcia má významnú investíciu	460	
(-) Povolené kompenzačné krátke pozície v súvislosti s priamymi brutto podielmi uvedenými vyššie	470	
Nepriame podiely kapitálu CET1 subjektov finančného sektora, v ktorých inštitúcia má významnú investíciu	480	
Brutto nepriame podiely kapitálu CET1 subjektov finančného sektora, v ktorých inštitúcia má významnú investíciu	490	
(-) Povolené kompenzačné krátke pozície v súvislosti s nepriamymi brutto podielmi uvedenými vyššie	500	
Syntetické podiely kapitálu CET1 subjektov finančného sektora, v ktorých inštitúcia má významnú investíciu	501	

Brutto syntetické podiely kapitálu CET1 subjektov finančného sektora, v ktorých inštitúcia má významnú investíciu	502	
(-) Povolené kompenzačné krátke pozície v súvislosti so syntetickými brutto podielmi uvedenými vyššie	503	
Podiely kapitálu AT1 subjektov finančného sektora, v ktorých inštitúcia má významnú investíciu, po odpočítaní krátkych pozícií	510	
Priame podiely kapitálu AT1 subjektov finančného sektora, v ktorých inštitúcia má významnú investíciu	520	
Brutto priame podiely kapitálu AT1 subjektov finančného sektora, v ktorých inštitúcia má významnú investíciu	530	
(-) Povolené kompenzačné krátke pozície v súvislosti s priamymi brutto podielmi uvedenými vyššie	540	
Nepriame podiely kapitálu AT1 subjektov finančného sektora, v ktorých inštitúcia má významnú investíciu	550	
Brutto nepriame podiely kapitálu AT1 subjektov finančného sektora, v ktorých inštitúcia má významnú investíciu	560	
(-) Povolené kompenzačné krátke pozície v súvislosti s nepriamymi brutto podielmi uvedenými vyššie	570	
Syntetické podiely kapitálu AT1 subjektov finančného sektora, v ktorých inštitúcia má významnú investíciu	571	
Brutto syntetické podiely kapitálu AT1 subjektov finančného sektora, v ktorých inštitúcia má významnú investíciu	572	
(-) Povolené kompenzačné krátke pozície v súvislosti so syntetickými brutto podielmi uvedenými vyššie	573	
Podiely kapitálu T2 subjektov finančného sektora, v ktorých inštitúcia má významnú investíciu, po odpočítaní krátkych pozícií	580	
Priame podiely kapitálu T2 subjektov finančného sektora, v ktorých inštitúcia má významnú investíciu	590	
Brutto priame podiely kapitálu T2 subjektov finančného sektora, v ktorých inštitúcia má významnú investíciu	600	
(-) Povolené kompenzačné krátke pozície v súvislosti s priamymi brutto podielmi uvedenými vyššie	610	
Nepriame podiely kapitálu T2 subjektov finančného sektora, v ktorých inštitúcia má významnú investíciu	620	
Brutto nepriame podiely kapitálu T2 subjektov finančného sektora, v ktorých inštitúcia má významnú investíciu	630	
(-) Povolené kompenzačné krátke pozície v súvislosti s nepriamymi brutto podielmi uvedenými vyššie	640	
Syntetické podiely kapitálu T2 subjektov finančného sektora, v ktorých inštitúcia má významnú investíciu	641	
Brutto syntetické podiely kapitálu T2 subjektov finančného sektora, v ktorých inštitúcia má významnú investíciu	642	
(-) Povolené kompenzačné krátke pozície v súvislosti so syntetickými brutto podielmi uvedenými vyššie	643	
Celkové rizikovo vážené aktíva hodnôt neodpočítaných od zodpovedajúcej kategórie kapitálu:	649	
Rizikovo vážené expozície podielov CET1 v subjektoch finančného sektora, ktoré sa neodpočítavajú od kapitálu CET1 inštitúcie	650	
Rizikovo vážené expozície podielov AT1 v subjektoch finančného sektora, ktoré sa neodpočítavajú od kapitálu AT1 inštitúcie	660	
Rizikovo vážené expozície podielov T2 v subjektoch finančného sektora, ktoré sa neodpočítavajú od kapitálu T2 inštitúcie	670	
Dočasné upustenie od ustanovenia o odpočítaní od vlastných zdrojov	679	

HABERL

Podiely na kapitálových nástrojoch CET1 subjektov finančného sektora, v ktorých inštitúcia nemá významnú investíciu, pri ktorých sa dočasne upúšťa od ustanovení o odpočítaní	680	
Podiely na kapitálových nástrojoch CET1 subjektov finančného sektora, v ktorých inštitúcia má významnú investíciu, pri ktorých sa dočasne upúšťa od ustanovení o odpočítaní	690	
Podiely na kapitálových nástrojoch AT1 subjektov finančného sektora, v ktorých inštitúcia nemá významnú investíciu, pri ktorých sa dočasne upúšťa od ustanovení o odpočítaní	700	
Podiely na kapitálových nástrojoch AT1 subjektov finančného sektora, v ktorých inštitúcia má významnú investíciu, pri ktorých sa dočasne upúšťa od ustanovení o odpočítaní	710	
Podiely na kapitálových nástrojoch T2 subjektov finančného sektora, v ktorých inštitúcia nemá významnú investíciu, pri ktorých sa dočasne upúšťa od ustanovení o odpočítaní	720	
Podiely na kapitálových nástrojoch T2 subjektov finančného sektora, v ktorých inštitúcia má významnú investíciu, pri ktorých sa dočasne upúšťa od ustanovení o odpočítaní	730	
Kapitálové vankúše	739	
Požiadavka na kombinovaný vankúš	740	
Vankúš na zachovanie kapitálu	750	
Vankúš na zachovanie z dôvodu makroprudenciálneho alebo systémového rizika identifikovaného na úrovni členského štátu	760	
Proticyklický kapitálový vankúš špecifický pre inštitúciu	770	
Vankúš na krytie systémového rizika	780	
Vankúš pre globálne systémovo významné inštitúcie	800	
Vankúš pre inak systémovo významné inštitúcie	810	
Požiadavky piliera II	819	
Požiadavky na vlastné zdroje súvisiace s úpravami piliera II	820	
Doplňujúce informácie pre investičné spoločnosti	829	
Počiatkový kapitál	830	130000,00
Vlastné zdroje založené na fixných režijných nákladoch	840	9038,00
Doplňujúce informácie na výpočet prahových hodnôt pre vykazovanie	845	
Nedomáce pôvodné expozície	850	0,00
Celkové pôvodné expozície	860	9038,00
Najnižšia úroveň podľa dohody Bazilej I	865	
Úpravy celkových vlastných zdrojov	870	
Vlastné zdroje plne upravené o najnižšiu úroveň podľa dohody Bazilej I	880	
Požiadavky na vlastné zdroje pre najnižšiu úroveň podľa dohody Bazilej I	890	
Požiadavky na vlastné zdroje pre najnižšiu úroveň podľa dohody Bazilej I – alternatívny štandardizovaný prístup	900	
Schodok celkového kapitálu, pokiaľ ide o minimálne požiadavky dohody Bazilej I na vlastné zdroje	910	